



Primeros Pasos

Guía Roland de los colores metálicos



Introducción a las tintas metálicas

¿Por qué una guía sobre las tintas metálicas?

En primer lugar, debemos tener en cuenta una cosa: en la impresión digital utilizada por la comunicación visual, existe una fuerte presión para igualar a la baja el precio de los gráficos impresos, como adhesivos, pósters, escaparates, textos, etc. Las causas son diversas pero el efecto es que las obras gráficas también corren el riesgo de "ser una mercancía", como se dice en la jerga. El valor añadido que un operador puede ejercer en la fase de creación se reduce en consecuencia, puesto que se tiende a reducir del modo más eficaz posible los costes derivados del tiempo empleado para concebir la creatividad, para ejercer el arte de la diferenciación y para la creación de algo único y extraordinario. Todo ello no genera valor útil para el crecimiento de una empresa, que a menudo se ve forzada a perseguir sólo los factores de tiempo, coste y precio. Sin embargo, paradójicamente, son las cosas bonitas las que recuerdan los clientes y no las más baratas.

Para ello, es necesario repensar no sólo la estrategia proactiva del propio trabajo, sino también la valorización de los trabajos realizados, para tener la posibilidad de proponer soluciones nuevas y alternativas.

Actualmente la posibilidad de utilizar tinta metálica en impresoras/cortadoras de Roland nos da la oportunidad de examinar, tanto a nivel técnico como a nivel de aplicaciones, nuevas soluciones de impresión que aporten valor añadido y nuevas oportunidades para ofrecer gráficos verdaderamente únicos a los clientes. No sólo eso, el uso de tinta metálica combinada con el blanco y la cuatricromía permite mejorar los productos que ya ha realizado una empresa. Trate de imprimir o haga imprimir, por ejemplo, un adhesivo en cuatricromía realizado anteriormente añadiendo el efecto metálico: ¡verá como los gráficos cobran una nueva vida!

Estamos seguros de que el contenido de esta guía será útil tanto para aquellos que ya han dado el paso, comprando un equipo con tintas metálicas Roland, como para los que todavía están estudiando esta posibilidad.

La guía no reemplaza el manual de uso ni pretende ser exhaustiva, pero sin duda es una excelente herramienta de referencia y estudio.

Obviamente, cualquier recomendación o indicación que los lectores deseen facilitarnos serán bienvenidas.



¡Disfrute de la lectura!

ÍNDICE

Introducción a las tintas metálicas Roland

La garantía de la tinta Eco-Sol MAX

La tinta metálica: características básicas

La tinta blanca

Sistema de circulación de tinta

Impresión mezclada y en capas

Los mercados de los colores metálicos

The World is Metallic

Aplicaciones de la impresión digital

Aplicaciones "clásicas"

Aplicaciones con tinta metálica

Aplicaciones al detalle

Decoración de vehículos

Embalajes de calidad

Etiquetas adhesivas

Festividades y celebraciones

Envoltorios de objetos

Ropa

Gráficos de alto impacto

Punto de venta

Escaparates

Pancarta

Pegatinas

Fotografía

Cómo crear un archivo con colores metálicos

Preparación del archivo

Colores de tinta plana

Gestión de las muestras de colores

MetallicSilver

Degradado MetallicSilver

MetallicSilver con cuatricromía

Metallic Color System Library

Metallic Color System Library

Metallic Texture System Library

Gestión de colores mezclados, metálicos y CMYK

Colores metálicos en CMYK

CMYK en colores metálicos

Gráfico blanco sobre fondo metalizado

Diferencias entre las muestras metálicas

Previsualización en Roland VersaWorks

Aplicar efectos a una imagen

Imágenes recortadas y transparencia

Roland VersaWorks

Impresión con colores metálicos

Impresión con colores blancos



La tecnología Roland

Introducción a las tintas metálicas Roland

En 2009, Roland presentó el modelo XC-540MT, la primera impresora/cortadora del mundo que incorpora las innovadoras tintas metálicas, junto con la cuatricromía y la tinta blanca.

En el mercado de impresión digital ha sido una verdadera revolución.

Se han podido mejorar impresiones que hasta ese momento se limitaban al ámbito de la reproducción en cuatricromía gracias a la metalización con efectos verdaderamente únicos, competencia exclusiva hasta aquel momento de la serigrafía.

Con la llegada de las tintas metálicas para la impresión digital, es posible añadir detalles en plata, oro y colores metálicos y ampliar de manera exponencial las posibilidades de ofrecer productos que marquen la diferencia. Además, animan a las empresas a salir de los ámbitos estándares para probar nuevas soluciones gráficas.



En 2010, Roland ha pisado definitivamente el acelerador por lo que se refiere a los dispositivos equipados con tinta metálica con la serie de impresoras/cortadoras **VersaCAMM VS**, todas ellas configurables con tintas metálicas, además de cuatricromía y tinta blanca. En la guía descubrirá cómo participar en esta evolución y ofrecer a su mercado una innovadora solución, evitar cometer errores de principiante y estar atento a las nuevas oportunidades.

La tinta metálica permite diferenciar de manera exclusiva su propia comunicación y añadir efectos únicos al producto, embelleciendo una parte de la superficie o toda ella.

No sólo eso, el uso de gráficos metálicos aporta un nuevo valor a los objetos.

Un ejemplo podría ser una fotografía especial, cubiertas, libros de arte y diseño, documentación o catálogos. O también se puede extender su uso al diseño de interiores y a obras de arte.

Continúe leyendo, ¡*The World is Metallic!*

La garantía de la tinta Eco-Sol MAX

La tinta metálica de Roland forma parte de la familia **Eco-Sol MAX**, una de las tintas más populares y fiables en la impresión digital y utilizada en todas las impresoras/cortadoras de Roland.

La principal diferencia radica en la calidad de los pigmentos utilizados, lo que garantiza durabilidad y evita la descomposición cromática. Además, la micropulverización homogénea del pigmento permite conseguir un resultado final de alta calidad y repleto de detalles.

Sus características cubren todas las necesidades de la impresión digital: secado rápido, alta densidad, amplia gama reproducible, excelente resistencia a los arañazos, posibilidad de imprimir en una amplia gama de materiales, etc.

Eco-Sol MAX incluye otra importante característica: tener un bajo impacto ambiental y sin emisiones de VOC ("Volatile Organic Compounds", Compuestos orgánicos volátiles). Ello significa que no necesitan ninguna ventilación especial ni dispositivos específicos.

Después de esta breve introducción general, pasaremos a detallar las características específicas de la tinta metálica.



La tinta metálica: características básicas

Como mencionamos anteriormente, la tinta metálica es una de las innovaciones más interesantes en la impresión digital. A continuación nos gustaría facilitarle información que le resultará muy útil y le permitirá disfrutar al máximo de esta oportunidad.



Duración

La tinta metálica Roland Eco-Sol MAX presenta una duración variable de 1 a 3 años, dependiendo de las condiciones de exposición y de los soportes utilizados para la impresión. Ello obviamente no supone ninguna garantía porque los datos son el resultado de pruebas de aceleración realizadas en los laboratorios de Roland, pero ofrecen una idea de la alta calidad de la tinta y de los pigmentos utilizados. El usuario debe valorar, en función del tipo de gráficos y del tipo de exposición a agentes externos, si se requiere una laminación o no.

La resistencia del metal a los arañazos, a causa de la propia tipología del pigmento metálico, es menor que la de las tintas Eco-Sol MAX de cuatricromía y aumenta ligeramente cuando se imprime junto con colores CMYK. Es un detalle que deberá tener en cuenta si los gráficos son sometidos a estrés térmico y mecánico o a arañazos o chorros de agua. En este caso, una buena laminación resolverá el problema.

Para controlar el tiempo de secado de la tinta metálica, tenga en cuenta que necesitará algo más de tiempo en comparación con las tintas de cuatricromía. Puede comprobar el estado controlándolo manualmente.

Roland también ofrece los secadores opcionales de la serie TU que reducen el tiempo de secado y de fijación de la tinta. La emisión de olor es prácticamente nula, y menor que la de las clásicas Eco-Sol MAX en cuatricromía.

Rendimiento cualitativo

A continuación trataremos el rendimiento de la impresión. La alta calidad del pigmento permite imprimir con unos detalles realmente excepcionales, presentes sobre todo en las fuentes o los patrones geométricos.

Otra característica de la tinta metálica es el brillo de la impresión. Se aconseja probar distintos tipos de materiales puesto que el brillo se puede amplificar según el grado de brillo del soporte. En cualquier caso, se garantiza el efecto de tridimensionalidad y de tacto metálico.



La tinta blanca

Los dispositivos de Roland equipados con tinta metálica también incluyen, además de la cuatricromía, tinta blanca.

La tinta blanca Eco-Sol MAX de Roland garantiza una cobertura uniforme y una opacidad única.

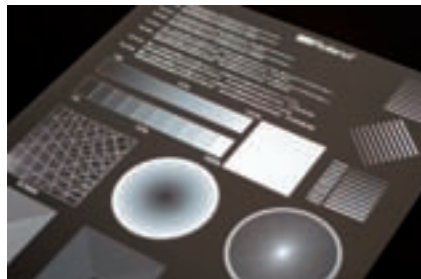
La opacidad de la tinta blanca está determinada por las características peculiares de la tinta y por el número de pasadas que se efectúen de la tinta.

Si una sola pasada de blanco no es satisfactoria en un determinado material, se puede elegir directamente desde el RIP Roland VersaWorks si se realizarán distintas pasadas de blanco para conseguir la cobertura deseada.

Se puede seleccionar el número de pasadas de blanco desde el panel **Controles impresora** de **Ajustes trabajo**:



Si desea volver a imprimir sobre el blanco, deberá seleccionar siempre la opción **Volver al origen después de la impresión** del panel **Controles de corte**.

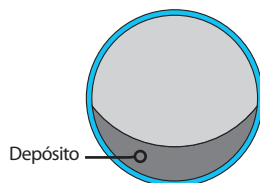


Sistema de circulación de tinta

A diferencia de la cuatricromía y como la tinta blanca, la tinta metálica se compone de pigmentos que tienden a depositarse debido a su peso con relación al líquido en el que se mezclan.

Por esta razón, los dispositivos de Roland adoptan un sistema que mantiene constantemente en movimiento las tintas metálica y blanca y evita que se depositen. Si se imprimiera sin este sistema, se obtendrían gráficos con colores muy claros, puesto que sólo una mínima parte del pigmento formaría el fluido de impresión y el resto se depositaría en los tubos y en las partes del circuito hidráulico (imagen de la derecha).

SECCIÓN DE TUBO



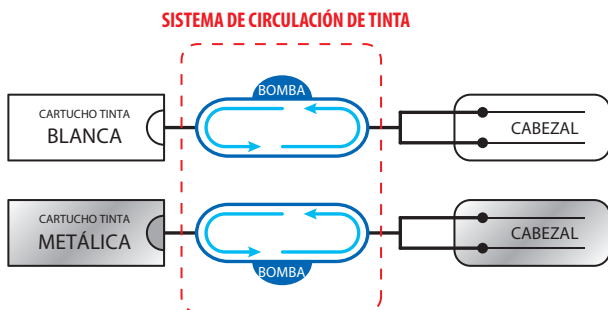
Incluso **los cartuchos insertados en las ranuras deben moverse de vez en cuando para que la tinta se mezcle correctamente.** En este caso, el equipo calcula automáticamente el tiempo necesario y alerta al operador con un mensaje en la pantalla y un sonido de aviso.

Los sofisticados circuitos hidráulicos de los equipos con tintas metálicas son el resultado del trabajo iniciado en 1996 con el primer modelo en el mundo de impresión/corte de gran formato, CJ-70. El estudio continuo de situaciones reales nos ha permitido obtener soluciones técnicas definitivas (como la elevada duración de las bombas de circulación de tinta de los circuitos hidráulicos) y crear mecanismos para resolver situaciones eventuales debidas a la composición de la tinta.

Este es el caso del uso de tinta blanca y metálica con el desarrollo y la implementación del sistema Ink Circulation System de Roland.

El sistema Ink Circulation System de Roland evita la sedimentación en el interior de los canales del circuito hidráulico debida precisamente a la precipitación de los pigmentos con respecto al líquido vehicular en la fase de impresión. **El Ink Circulation System de Roland se activa automáticamente, creando un flujo continuo de tinta, asegurando siempre la viscosidad óptima y, en consecuencia, la calidad de impresión.**

El esquema de la derecha muestra el funcionamiento del InkCirculationSystem. A la izquierda vemos el cartucho de tinta blanca y metálica: de ellos parte un tubo que se conecta al mismo sistema de recirculación. Una bomba temporizada intervendrá en ciertos momentos para mantener en movimiento la tinta que, cuando proceda, llegará a los cabezales de impresión.



Impresión mezclada y en capas



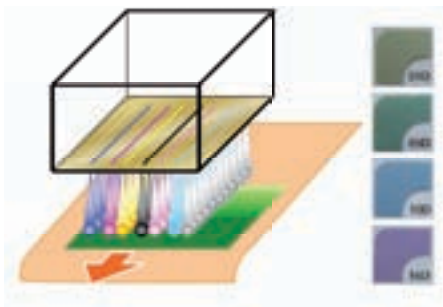
Impresión mezclada (Blend Print)



Impresión en capas (Layered Print)

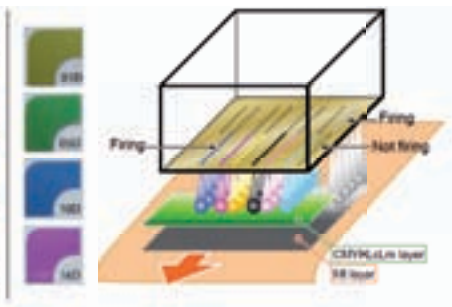
A partir de la versión 4.11 de VersaWorks, Roland ha introducido la función de impresión en capas (Layered Print), una nueva posibilidad para la impresión de tintas metálicas con la que se consigue alcanzar un nivel de calidad todavía más elevado. El resultado son los colores metálicos brillantes también sobre tintas más saturadas y especiales. La posibilidad de la impresión que se desee ya se incluye en Roland VersaWorks. En los ajustes de la calidad del trabajo es posible, de hecho, seleccionar entre las modalidades *High Quality* y *High Quality (con capas, Layered)*. Estas funciones se describirán más adelante a lo largo de esta guía.

Impresión mezclada (Blend Print)



Utilizando la modalidad original **Blend Print** la tinta metálica se imprime simultáneamente con las tintas de cuatricromía y las tintas ligeras.

Impresión en capas (Layered Print)



En la modalidad **Layered Print** el nivel de tinta metálica se imprime antes de las tintas de cuatricromía y, en consecuencia, queda por debajo de éstas. Todo este proceso se realiza en una sola pasada: las gotas de las tintas metálicas se imprimen desde la mitad posterior de los inyectores, mientras que la cuatricromía desde la parte anterior (desde el punto de vista del operador). En consecuencia, la velocidad de impresión en la modalidad Layered Print será aproximadamente la mitad en relación con la modalidad Blend Print.



Los mercados de los colores metálicos



The World is Metallic

Los efectos metalizados, en los sistemas tradicionales, se obtienen generalmente a través de láminas u hojas, en la impresión en caliente y frío. Actualmente, gracias a la posibilidad de trabajar con tintas metalizadas para la impresión digital, podemos conseguir los mismos efectos.

Pero, ¿Cuáles son las diferencias?

Los acabados obtenidos con láminas y tintas son de diversos tipos, en función de las características de los dos materiales:

- **Sólidos laminados**, disponibles en láminas muy finas;
- **Tintas Líquidas** con minúsculas partículas de pigmento.

Aunque la técnica de aplicación de los dos elementos es obviamente diferente. Por este motivo la posibilidad de aplicación depende de lo que el impresor desee realizar.

La lámina resulta indicada en aplicaciones en la que resulta relevante la parte táctil, siendo la técnica de transferencia “en impresión” sobre el material a personalizar. Además las condiciones visibles de la lámina son muy diversas.

La tinta, sin embargo, gracias a la tecnología de impresión disponible en los dispositivos de Roland, permite a la impresora resaltar de manera óptima los detalles, aumentar la intensidad de la impresión y la profundidad de la imagen.

Además de la impresión del color plateado y dorado, la tinta metálica, en combinación con la hexacromía de los plotters de Roland, permite reproducir una gran variedad de colores metalizados distintos. En el software RIP Roland VersaWorks ya está disponible una librería con hasta 512 colores metalizados distintos.

El usuario también podrá crear colores nuevos y personalizados, combinando la tinta metálica con la cuatricromía clásica.

Lo que nos interesa ahora es destacar que, respecto al soporte tradicional, en la impresión digital se amplía considerablemente el campo de reproducción.

Con las impresoras/cortadoras Roland que incluyen tintas metálicas, están disponibles todas las aplicaciones clásicas de la comunicación visual. La incorporación de los colores metalizados permite mejorar las aplicaciones estándar y experimentar creando otras de nuevas.



Ejemplo de oro en lámina



Ejemplos de aplicaciones de impresión digital con tintas metálicas



Con la impresión digital, el número de colores reproducibles se amplía considerablemente

Aplicaciones de la impresión digital

Aplicaciones “clásicas”

La ventaja principal de una impresora/cortadora es que puede imprimir sobre vinilo adhesivo y cortar el contorno de la imagen. Este corte puede ser regular o irregular, siguiendo la forma del gráfico. Gracias a ello, se pueden ofrecer gráficos distintos a los estándares comunes (redondos o cuadrados) para aproximarse a la personalización extrema, que es una de las claves principales del actual mercado de la comunicación.

El adhesivo impreso y cortado puede ir sobre soportes de impresión en diferentes contextos: en los escaparates, en la decoración de interiores, en todo tipo de señalización y hasta en los vehículos, termotransferido en el uniforme de trabajo o sobre camisetas y gorras. Los adhesivos también pueden ser de resina (doming) para aplicarlos en llaveros, accesorios, depósitos, cascos y objetos similares. Se pueden combinar con strass, para crear aplicaciones realmente únicas. Se pueden imprimir y aplicar en el suelo, para crear los llamados gráficos para suelos (floor-graphics). Se pueden utilizar para personalizar un comercio.

Se pueden utilizar para realizar prototipos de embalaje o maquetas. También se imprimen sobre PVC semirrígido sin adhesivo para realizar objetos que se montan una vez separados del soporte (gracias al corte perforado) o tarjetas de visita y etiquetas rígidas.

Obviamente también existen aplicaciones clásicas de impresión de pósters, pancartas, estandartes u obras de arte.

Por último, una impresora/cortadora que funciona como plotter que sólo corta. Si se trabaja con vinilos en color, se pueden cortar textos, insignias, logos y máscaras mediante serigrafías y chorro de arena.



Aplicaciones con tinta metálica

La ventaja de las tintas metálicas hace que la impresora Roland sea ideal para aplicaciones de promoción comercial, de prototipos de embalajes, fotografía, gráficos de calidad, obras de arte, cubiertas, eventos de determinados periodos como la navidad. La valoración de gráficos dedicados al mundo del automóvil, de la moda, de la joyería, de la cosmética, de la relojería, de la perfumería o de productos de calidad en general seguramente es posible gracias al uso de la tinta metálica.

Lo que se ha de evitar es banalizar el uso de este tipo de tinta. No hay que convertirlo en una norma, sino en algo único y precioso. No hay que bajar el precio con aplicaciones hechas con tinta metálica, sino tratarlo como un valor real añadido.

El uso de la tinta metálica proporciona a la imagen una profundidad única y un efecto de realismo particular, aumentando su tridimensionalidad. La tonalidad de un metálico puede variar según el punto de observación y de la fuente de luz, de modo que siempre se obtiene un efecto único. Este tipo de efectos, que representan un componente comunicativo muy potente, llaman inmediatamente la atención del observador.

Combinando las impresiones con diseños geométricos, textos, rellenos, formas o perfiles gráficos, se mejora la calidad de la tinta metálica. Incluso en la degradación o en las partes del gráfico que reproducen partes metálicas, el efecto que se obtiene es notable.

Con la tinta metálica y una impresora/cortadora Roland, se puede realizar una personalización particular sobre una única pieza o sobre pocas piezas. De este modo, gracias al toque que proporciona la metalización, se puede dar al gráfico un sentido de belleza, de luminosidad, de preciosidad y de exclusividad.

Actualmente, la impresión digital puede entrar en éste y en otros sectores que antes no se podía aplicar. Y es una ocasión única, un privilegio para aquellos que sepan sacar un provecho adecuado del uso de la tinta metálica!

Depende de nosotros convertir el mundo que nos rodea en "metálico"!



Aplicaciones al detalle

Decoración de vehículos

En la mayoría de casos, los colores preferidos para la carrocería de los coches son los metálicos.

Con los colores metálicos podemos garantizar una continuidad de resultado manteniendo el valor añadido del metalizado en la carrocería y ofrecer una sensación y unos efectos únicos.



Embalajes de calidad

El embalaje de calidad está garantizado gracias a los acabados que garantizan los efectos metálicos. Los hilos y textos de color dorado o plateado son muy utilizados en el mercado del embalaje.

La realización de detalles en colores metálicos era competencia de la serigrafía. Actualmente, la impresión digital puede introducirse con fuerza en el mercado del embalaje de calidad para la creación de prototipos y la realización de pequeños lotes personalizados.



Etiquetas adhesivas

El mercado de las etiquetas adhesivas necesita nuevos estímulos y nuevas soluciones creativas. Las tintas metálicas son la solución a este problema: nuevos gráficos, nuevos efectos, nuevas texturas creativas que aportan a las etiquetas clásicas un valor añadido notable.

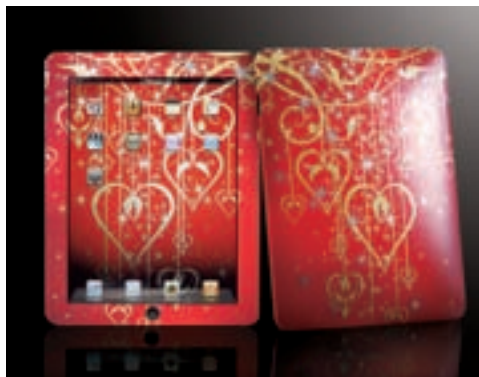


Festividades y celebraciones

Durante las fiestas de Navidad los colores metalizados se utilizan de forma masiva, concretamente el dorado.

Es importante estar preparado en estos periodos prósperos para el mercado de la impresión digital, con soluciones para las demandas más solicitadas: postales personalizadas, etiquetas, accesorios, objetos navideños y regalos.

La capacidad de impresión de las tintas Eco-Sol MAX sobre una amplia gama de materiales, permite realizar postales y tarjetas de celebración.



Personalización de objetos

El mercado de la personalización de objetos aún está por potencializar. Nuestras tintas metálicas representan elemento clave ya que proporcionan nobleza al objeto, no sólo desde el punto de vista gráfico, sino también desde el del color.

Desde el punto de vista de una personalización específica de los accesorios (como por ejemplo de los auriculares, del PC o de los teléfonos móviles) el uso del metálico sobre algunos detalles añade un valor que se percibe inmediatamente. Crear una pequeña librería de efectos y sugerirla a los clientes es, en este caso, la opción más indicada para mostrar la diferencia respecto a la impresión tradicional.



Ropa

Actualmente, la personalización de la ropa deportiva es uno de los mercados más difundidos en el entorno gráfico.

Va de la simple personalización realizada con vinilos termotransferibles para la creación de números y nombres, hasta los gráficos más complejos realizados con impresoras/cortadoras, para poder darles la forma deseada.

También es interesante el mercado de la ropa de trabajo, que actualmente exige una elevada calidad para que transmita la seriedad que le corresponde. Otra posibilidad es la personalización de camisetas y gorras.



Gráficos de alto impacto

Gracias a las infinitas posibilidades de creación de archivos gráficos con tintas metálicas, puede incorporar detalles metalizados a las ilustraciones para mejorarlas de un modo nunca visto hasta ahora.

Imagine un paisaje de montaña donde las rocas o el arroyo destaquen por sus colores metalizados, o los detalles dorados que hacen que un álbum de boda destaque por su singularidad.

¡Las posibilidades comunicativas que ofrecen las tintas metálicas son ilimitadas!



Punto de venta

El uso del tono metálico puede ayudar a resaltar los detalles del producto mostrado en la foto. Para eventos especiales, promociones en los puntos de venta o lanzamientos de productos, la combinación metálica puede ayudar a conseguir unos resultados absolutamente únicos, aumentando el atractivo del mensaje a transmitir



Escaparates

Puede utilizar tintas metálicas en los escaparates para crear unos gráficos especiales.

De hecho, si hablamos de los productos de más valor como las joyas, los relojes, la bisutería de marca o los cosméticos, la calidad visual del propio mensaje contiene la garantía de diferencia que ofrece la marca. Los efectos añadidos de este tipo hacen que los gráficos sean únicos y adecuados a cada finalidad.



Pancarta

En el caso de las pancartas, el uso de colores metálicos permite resaltar el mensaje que se pretende transmitir.

Un ejemplo es el producto de valor o los mercados automovilístico y de motocicletas: el uso del metal es altamente recomendable, ya que la belleza que añade a la impresión marcará la diferencia en la calidad del mensaje transmitido.



Pegatinas

Las pegatinas son una de las aplicaciones principales de la impresora/cortadora de Roland. A menudo, el color metálico se ha diseñado para embellecer las aplicaciones tradicionales, con el fin de ofrecer a la clientela un producto sustancialmente diferente pero partiendo de una base clásica, como por ejemplo adhesivos ya cortados.

Los efectos metalizados se pueden añadir de forma muy sencilla directamente a los gráficos ya existentes.

Desde el punto de vista de los beneficios, debe ser consciente del valor de estas aplicaciones para poder obtener el margen correcto que requiere el uso de la tinta metálica.



Fotografía

Los detalles, en la fotografía, son lo que a menudo captan nuestra atención y hace que elijamos una imagen y no otra. En el proyecto fotográfico existen algunos detalles que se pueden insertar de manera específica para destacar ciertos detalles, imprimiéndolos con la combinación de colores planos y metálicos. La tridimensionalidad y la profundidad que se obtienen, junto a la variación de luz y de tono que provocan los pigmentos metálicos que varía cuando cambia la luz que ilumina la imagen, crean un gráfico con unos efectos espectaculares.



Como crear un archivo con colores metálicos

Preparación del archivo

Colores de tinta plana

Es muy simple definir las zonas que se deben metalizar o imprimir con tinta blanca. Del mismo modo que es simple asignar el recorrido del corte.

De hecho, basta con asignar un color determinado a las zonas designadas, para que el RIP Roland VersaWorks pueda reconocer la zona donde debe aplicar la tinta blanca o la metálica.

Estos colores deben ser colores planos (tinta plana) y deben llamarse exactamente de esta manera:

CutContour
RDG_WHITE
MetallicSilver

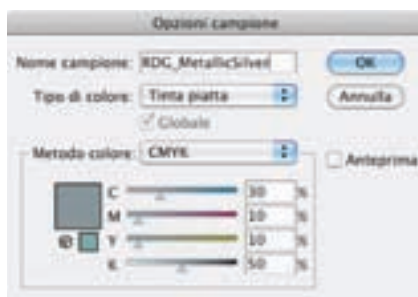
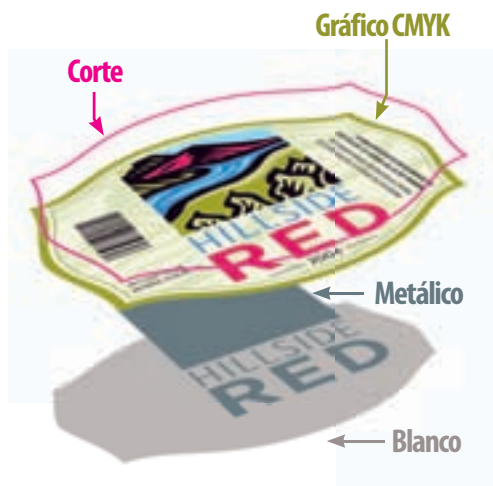
para el trazado del corte
para las zonas blancas
para las zonas metalizadas

En la etiqueta de ejemplo se ha realizado el gráfico y se han duplicado sucesivamente las zonas a metalizar.

Para ello se ha asignado el color de tinta plana RDG_MetallicSilver.

Del mismo modo, para imprimir el color blanco, sólo se debe separar la parte del gráfico relativa a la forma deseada y aplicar el color de tinta plana RDG_WHITE.

Nota: es más importante la precisión del nombre del color que la cuatricromía relacionada.



Roland ofrece una librería con los colores que se necesitan. Para cargar la lista con Adobe Illustrator sólo debe abrir el panel *Muestras*, hacer clic sobre la flecha negra en la parte superior derecha y seleccionar *Abrir biblioteca muestras > Otra biblioteca*. Ahora debe seleccionar el archivo "Roland VersaWorks.ai" que encontrará en C:\Programas\Roland VersaWorks\Swatch\Illustrator.

Nota: si copia el archivo "Roland VersaWorks.ai" directamente en la carpeta Adobe Illustrator>Predeterminados>Muestras este estará disponible en la lista sin tener que buscarlo cada vez.

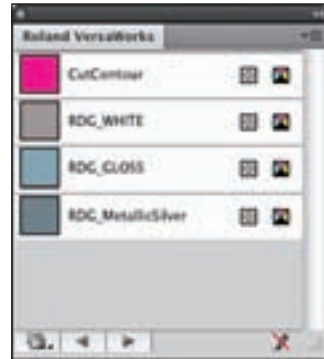
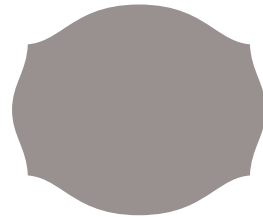


Gráfico CMYK



Metálico
RDG_MetallicSilver



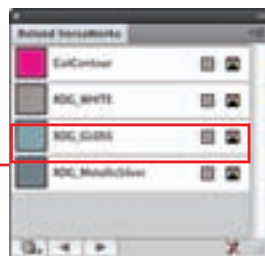
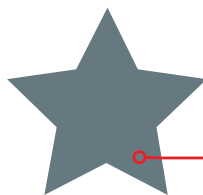
Blanco
RDG_WHITE

Gestión de las muestras de colores

Las impresiones con tintas metalizadas pueden crear una gran variedad de efectos, según el modo en que esté creado el archivo. No sólo existe el color plateado, sino que se puede realizar una amplia gama de colores utilizando la Metallic Color System Library que incluye 512 colores metálicos; además es posible crear un color metálico combinando la tinta plateada con una sobreimpresión de colores en cuatricromía.

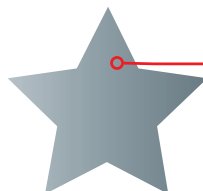
MetallicSilver

El color MetallicSilver es la tinta metálica base. Si selecciona utilizarlo en el gráfico, verá una impresión únicamente de tinta metálica sin ningún componente de cuatricromía.



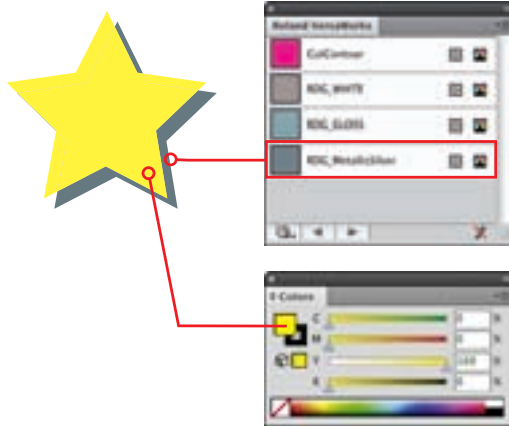
MetallicSilver degradado

Para crear correctamente un sombreado con el color MetallicSilver, es necesario empezar con un porcentaje de color del 100% y reducirlo hasta un máximo del 40%. Si la tonalidad está por debajo del 40%, la tinta perderá el metalizado.



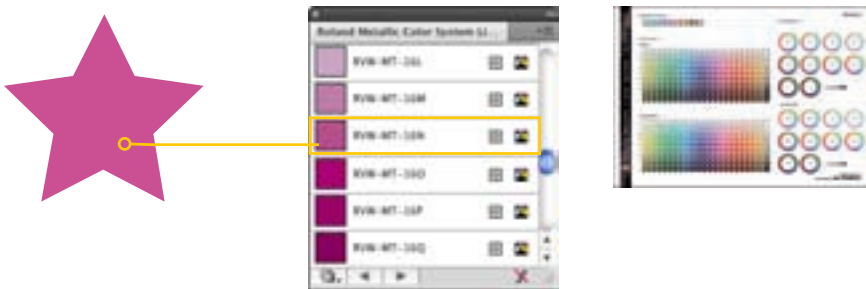
MetallicSilver con cuatricromía

Superponiendo un color de cuatricromía en la tinta base MetallicSilver, es posible crear una variedad increíble de colores y de efectos metalizados.

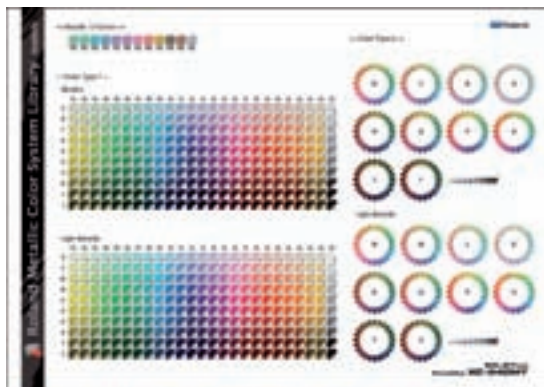


Metallic Color System Library

Para tener un control total de los resultados de impresión, es fundamental utilizar la Roland Metallic Color System Library, un sistema codificado que permite seleccionar el color exacto que deseamos reproducir. En la siguiente página tratamos este instrumento fundamental con más detalle.



Metallic Color System Library

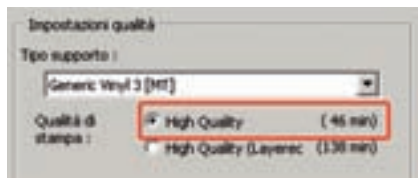


La Roland Metallic Color System Library nace con el intento de tener una referencia precisa de todos los colores metalizados que puede reproducir una impresora. Gracias a este sistema podemos seleccionar a priori el color que deseamos obtener y hacer que la impresión final sea idéntica a nuestras expectativas.

Roland ha creado un sistema codificado de colores, una serie de muestras de impresión para poder identificar la referencia correcta. Una vez encontrado el código relativo al color que deseamos obtener sólo debemos seleccionar la tinta correspondiente en una biblioteca de muestras en el programa de gráficos (CorelDRAW®, Illustrator® o InDesign®) para obtener la impresión del color deseado.

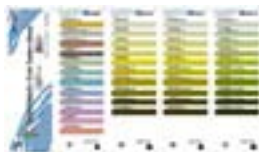
Para imprimir la librería Roland Metallic Color System Library de VersaWorks, en primer lugar es necesario seleccionar el perfil óptimo para el material en uso en los ajustes de la cola (*Modificar > Ajustes cola A > Calidad*).

A continuación, ir al menú *Soportes* y seleccionar una de las listas en la opción "Impresión Roland Metallic Color System Library":



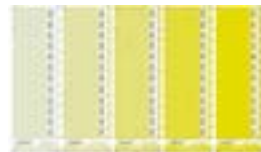
Metallic Color Chart

Los colores están subdivididos en categorías sobre la base de la saturación y dispuestos en varias tonalidades, en sentido horizontal y con la luminosidad en sentido vertical.



Metallic Color Selector

Imprime la tabla de combinaciones de las tintas de corte y encuadernación para crear una paleta de colores de prueba que se puede utilizar para comparar los colores.



Metallic Color Chips

Imprime 12 muestras cromáticas para cada color, para 5 colores, en formato A4. Los colores están dispuestos en base al tono del color.

Selección de la muestra de color adecuada

Una vez impresa la Metallic Color System Library se puede seleccionar el color a reproducir, en base a una selección comunicativa o a un color preexistente. Para identificar el código basta con controlar la categoría de la muestra y las siglas indicadas en correspondencia con la línea y la columna:



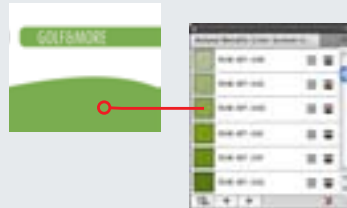
Enviar la muestra de color seleccionada al programa de gráficos

Es necesario enviar la muestra seleccionada al programa de gráficos. La Librería de colores Roland Metallic Color System Library se encuentra en C:\Programas\Roland VersaWorks\Swatch.

Adobe InDesign® Para cargar un color de la Roland Metallic Color System Library con InDesign® es necesario abrir el panel *Muestras*, clicar sobre la flecha que hay en la parte superior derecha y seleccionar *Nueva muestra de color*. Si hace clic en *Modalidad de colores*, antes debe seleccionar *Otra librería* y luego seleccionar el archivo de la Roland Metallic Color System Library.

Adobe Illustrator® En el panel *Muestras* debemos hacer clic sobre la flecha que hay en la parte superior derecha y seleccionar *Abrir biblioteca de muestras > Otra biblioteca*. Por último, se debe seleccionar el archivo de la Roland Metallic Color System Library.

CorelDRAW® Para abrir una paleta con el CorelDRAW® se debe seguir el procedimiento ilustrado en esta guía. En la versión CorelDRAW® X5 las paletas Roland ya están incluidas en el programa.



Imprimir el archivo enviando la Conversión de los colores planos

En este punto, podemos enviar el archivo a imprimir desde VersaWorks en *Ajustes trabajo > Formato archivo* y activar la opción **Convertir color plano**. De este modo, las muestras que habíamos enviado al archivo, se imprimirán exactamente como los de la Roland Metallic Color System Library y con la máxima intensidad posible sobre el material en uso, con la impresora que utilizemos. Los otros elementos vectoriales se imprimirán utilizando la gestión del color que se encuentra en la ventana *Ajustes gestión color* de VersaWorks.



Crear una muestra CutContour con CorelDRAW®

1. En primer lugar, es necesario hacer clic en *Ventana > Ventana móvil > Navegador paleta de colores*.
2. En la opción *Paletas del usuario* marcar la opción *Tintas planas personalizadas*.
Se abrirá la paleta de los colores personalizados que puede modificarse a gusto del consumidor (imagen 1).
3. A continuación, hacer clic sobre la flecha negra de la parte superior izquierda de la Paleta y seleccionar *Modificar > Editor de la paleta* (imagen 2).
4. Eliminar los colores que no se utilicen y hacer clic en *Añadir colores*.
5. A continuación, seleccionar la ventana Paleta y hacer clic en el icono *Abrir* (imagen 3).
6. Seleccionar el archivo "userinks.cpl" que se encuentra en C:\Programas\Roland VersaWorks\Swatch\ CorelDraw
7. Seleccionar la primera muestra (CutContour) y hacer clic en *Añadir a la paleta*. A continuación, hacer clic en *Cerrar* (imagen 4).
En el caso de que desee añadir todos los colores de la Roland Color System Library y de la Roland Metallic Color System Library, debe seleccionar todas las muestras antes de hacer clic en *Añadir a la paleta*.
8. Confirmar la operación haciendo clic otra vez en OK.
El color CutContour para asignar el recorrido del corte ya está disponible en la paleta de colores.



Imagen 1

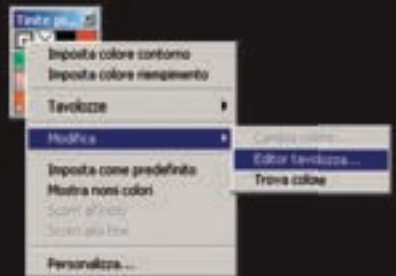


Imagen 2

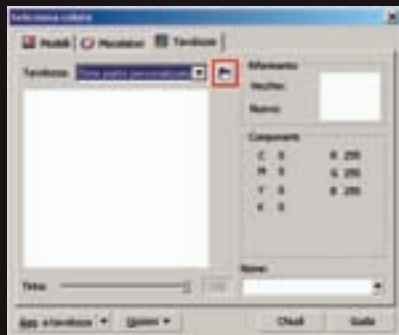


Imagen 3

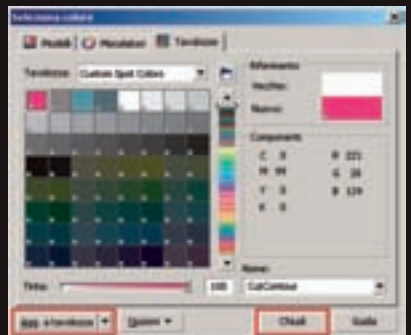


Imagen 4

A partir de la versión CorelDRAW® Graphic Suite X5 la Paleta de colores Roland está integrada en el programa.



Metallic Butterfly

Metallic Texture System Library

Otra novedad de la versión de Roland VersaWorks 4.11 es la Metallic Texture System Library. El usuario dispone de 26 diseños creativos (para Adobe Illustrator) y, con tan solo unos clics, puede mejorar algunas zonas de la impresión. La lista que incluye las muestras de diseños, está disponible con o sin el uso de tinta blanca.



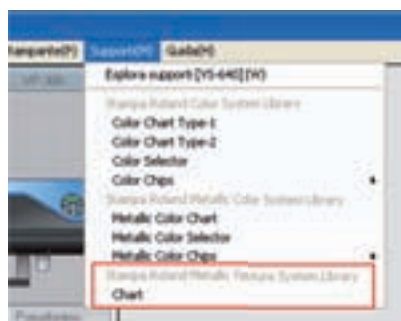
La lista de la Metallic Texture System Library



Ejemplo de una textura aplicada a un gráfico

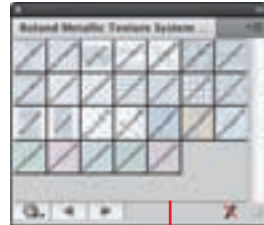
Para imprimir la librería Roland Texture System Library de VersaWorks, en primer lugar es necesario seleccionar el perfil óptimo para el material en uso en los ajustes de la cola (*Modificar > Ajustes cola A > Calidad*).

A continuación, ir al menú *Soportes* y seleccionar la opción "Lista" en "Impresión Roland Metallic Texture System Library":



Introducir una Metallic Texture en un archivo

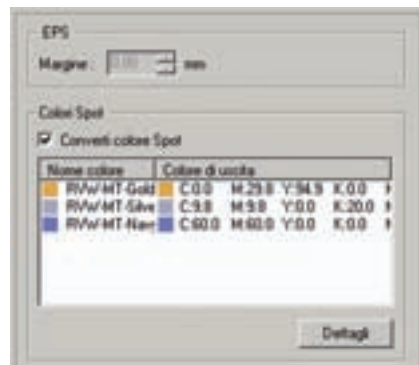
Para cargar la librería con el Adobe Illustrator sólo debe abrir el panel Muestras, hacer clic sobre la flecha negra en la parte superior derecha y seleccionar *Abrir biblioteca muestras > Otra biblioteca*. Ahora debe seleccionar el archivo "Roland Metallic TextureWorks System Library.ai" que encontrará en C:\Programas\Roland VersaWorks\Swatch\Illustrator:



Para aplicar la textura a un relleno sólo hay que arrastrarla del panel de las muestras al objeto. Si se arrastran distintas muestras se pueden obtener diferentes efectos.

El nombre de la muestra que aparecerá en el relleno del Illustrator (que sirve de referencia) no se mostrará en la fase de impresión.

Finalmente, al importar el archivo en formato EPS al VersaWorks, el software reconocerá automáticamente la textura para poder enviarlo a imprimir.



Gestión de colores mezclados, metálicos y CMYK

Cuando se realiza un gráfico utilizando exclusivamente colores CMYK los resultados de impresión son previsibles: lo que aparece en la pantalla será lo que aparecerá impreso.

Lo mismo ocurre con el uso de las muestras metalizadas seleccionadas en la Roland Metallic Color System Library.

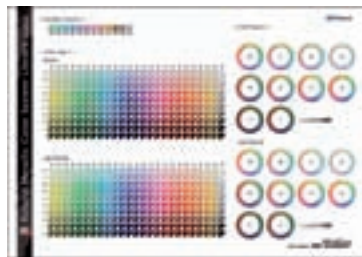
No obstante, en el momento en que se realiza un gráfico, ya sea con colores metálicos o únicamente con colores CMYK, es necesario prestar atención a la preparación de archivos para obtener el resultado deseado.

Colores metálicos en CMYK

Cualquier color metálico de la Metallic Color System Library puesto encima de un color CMYK, se imprimirá tal como aparece en la lista de referencia.

La única excepción es la muestra RDG_MetallicSilver que no sustituirá un color plateado pero metalizará el color de cuatricromía subyacente.

Para crear un color plateado es aconsejable utilizar siempre la muestra RVW-MT-25A.



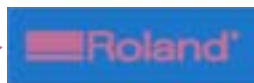
RVW-MT-16C

C=5 M=60 Y=0 K=20 M=50

Aspecto en Illustrator

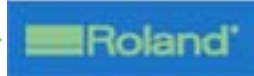


Resultado en impresión



RVW-MT-04M

C=41 M=0 Y=60 K=10 M=50



RVW-MT-25A

C=0 M=0 Y=0 K=0 M=100

Aspecto en Illustrator



Resultado en impresión



RDG_MetallicSilver

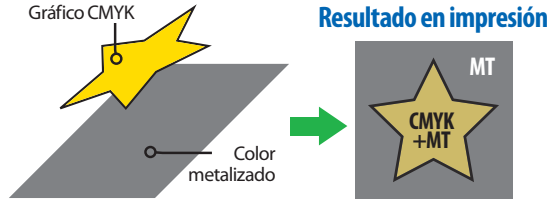
M=100



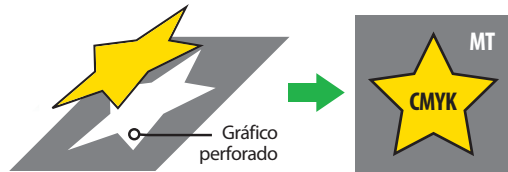
CMYK en colores metálicos

En el caso de que desee obtener un gráfico de una sola cuatricromía superpuesta sobre un color metálico, debe prestar mucha atención.

Aunque en nuestro programa de diseño de página no aparezca este efecto, los colores CMYK tenderán a mezclarse con el metálico subyacente.



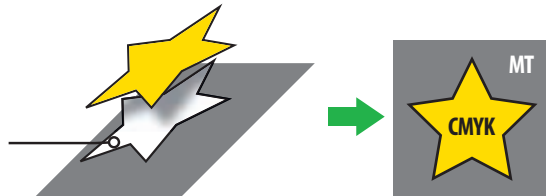
Si desea imprimir la estrella en una sola cuatricromía sobre un fondo de color metálico, hay dos posibilidades. La primera consiste en **perforar el vector del fondo metálico** para que quede un agujero debajo de la estrella con la misma forma.



La segunda posibilidad consiste en colocar debajo de la estrella un duplicado de cualquier color metálico que tenga la misma forma **y con una tonalidad del 0%** (por ejemplo, la muestra RVW-MT-25A). Con el Illustrator podemos poner la tonalidad de un color a 0 mediante el panel Color (*Ventana >Color*).



Color metálico con tonalidad 0%



El panel Aspecto en Illustrator

Gracias al panel Aspecto del Illustrator CS3 o superior, es posible perforar el color metálico debajo de un gráfico de una sola cuatricromía con facilidad y **sin crear duplicados de los elementos gráficos**.

El panel Aspecto permite asignar distintos rellenos al mismo elemento gráfico.

En nuestro caso, el nivel superior será el color final que queremos conseguir. Al nivel de relleno inferior asociaremos un color de la Roland Metallic Color System Library con una tonalidad del 0%. Para crear un nuevo relleno, basta con hacer clic en el botón correspondiente.

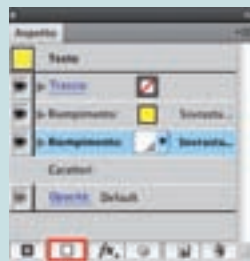


Gráfico blanco sobre fondo metalizado

Para crear un gráfico blanco sobre un color metalizado no es necesario utilizar ninguna muestra de color Blanco. En este modo, se mantendría el metálico debajo del gráfico y en la impresión no se conseguiría el resultado esperado.

El color blanco sobre un color metalizado se consigue asignando a un color metalizado de la Metallic Color System Library una tonalidad del 0% (por ejemplo, el color RDG-MT-25A).

Una vez más la muestra RDG_MetallicSilver presenta un comportamiento diferente al de las otras muestras, como podemos ver en las imágenes siguientes.

	Aspecto en Illustrator	Resultado en impresión
RVW-MT-25A C=0 M=0 Y=0 K=0 M=100 Tonalidad 0%		
Blanco C=0 M=0 Y=0 K=0		
RDG_MetallicSilver M=100 Tonalidad 0%		

Diferencias entre las muestras metálicas

Entre la gama de colores predefinidos de Roland encontrará muestras que pueden parecer similares, pero es importante conocer sus diferencias: se trata de **RDG_MetallicSilver**, **RVW-MT-25A** y **RVW-MT-Silver**.

- La muestra **RDG_MetallicSilver** está formada únicamente por el componente metalizado. Como consecuencia, en un fondo de cuatricromía, se mezclará con los colores subyacentes.
- La muestra **RVW-25A**, por el contrario, perfora los colores de cuatricromía que tiene un componente de cuatricromía blanca y permite la impresión de una zona metalizada pura.
- La muestra **RVW-MT-Silver** es, por el contrario, un color plateado con la incorporación de componentes de cuatricromía y presenta un aspecto diferente en comparación con las muestras RDG_MetallicSilver y RVW-MT-25A.

RDG_MetallicSilver

M=100



RVW-MT-25A

C=0 M=0 Y=0 K=0 M=100



RVW-MT-Silver

C=10 M=10 Y=0 K=20 M=50



Previsualización en Roland VersaWorks

Roland VersaWorks muestra una vista previa del resultado de la impresión, destacando con líneas grises diagonales las zonas específicas de la impresión con tinta metálica. Las líneas diagonales de color magenta identifican las zonas específicas del color blanco.

El control de la vista previa en Roland VersaWorks, antes de enviar un archivo a imprimir, es siempre recomendable, puesto que permite evaluar y corregir cualquier error en la creación del archivo.



Aplicar efectos a una imagen

La impresión con tinta metálica o la aplicación de la impresión del blanco en una zona determinada podrá realizarse no sólo en los elementos vectoriales sino también en las imágenes raster.

En primer lugar, debe definir el tamaño de la imagen en cuatricromía y guardarla en formato TIF.

A continuación, podrá utilizar Photoshop para crear una imagen en escala de grises que identifique las zonas que serán metalizadas o impresas con el color blanco. Esta imagen deberá guardarse en formato TIF.



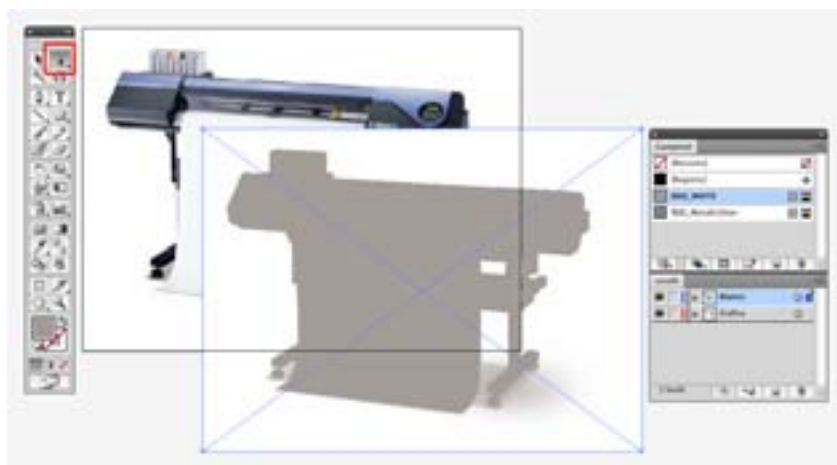
Gráfico CMYK



Imagen TIF en escala de grises

A continuación, deberá abrir las imágenes en un único documento de Illustrator. En un nivel inferior deberá insertar la imagen en cuatricromía y en un nivel superior la imagen TIF en escala de grises.

Con la herramienta *Selección directa* (flecha blanca del panel de herramientas) deberá seleccionar la imagen en escala de grises y aplicarle el color metálico que desee o el blanco.



Imágenes recortadas y transparencia

Si debe insertar una imagen recortada sobre un color metalizado, deberá utilizar un trazado de recorte.

Las transparencias no pueden utilizarse porque convierten el color plano al que se relaciona la tinta metálica en cuatricromía y no permiten realizar un reconocimiento correcto por parte de Roland VersaWorks.



Puede crear un trazado de recorte directamente en Photoshop utilizando el panel Trazado.

El modo más rápido de crear un trazado es utilizando la herramienta Pluma y seguir manualmente los contornos con una curva de Bézier.

Como alternativa, si el contorno tiene un perímetro poco definido y sin cambios particulares de dirección, puede utilizar una Selección y transformarla en trazado. Para ello, cree una selección y, a continuación, haga clic en la flecha situada en la parte superior derecha del panel Trazado y seleccione *Crear trazado de trabajo*.

Finalmente, desde Photoshop deberá utilizar el trazado creado para marcar el contorno de la imagen.

Para llevar a cabo esta operación, haga clic en la flecha negra de la parte superior derecha del panel Trazado y seleccione *Trazado de recorte*. Por último, seleccione el nombre del trazado que desea utilizar como contorno de la imagen.



Roland VersaWorks

Impresión con colores metálicos

El submenú Calidad de Ajustes de trabajo Roland VersaWorks nos permite elegir el modo de impresión deseado. Para activar la función de impresión con tinta metálica, debe seleccionar un perfil que termine con [MT].

High Quality

Con la opción **High Quality** podrá elegir entre tres opciones distintas:

CMYKLCmMt

Se imprimirán simultáneamente en la misma pasada las tintas de cuatricromía, las tintas claras y las metálicas (modo Blend Print).

MetallicSilver

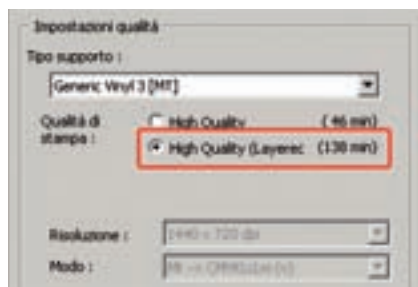
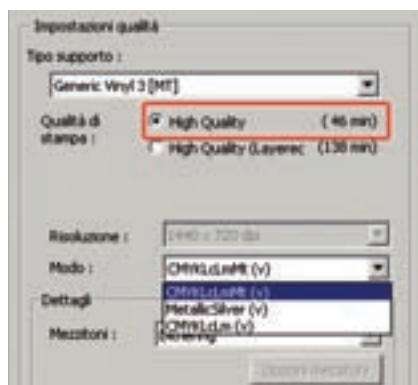
Se imprimirá sólo la tinta metálica en las zonas donde corresponda.

CMYKLCm

Se imprimirán simultáneamente en la misma pasada las tintas de cuatricromía y las tintas ligeras, sin tintas metálicas.

High Quality (Layered)

Si selecciona **High Quality (Layered)**, el trabajo se imprimirá insertando la tinta metálica bajo la cuatricromía que, como consecuencia, se imprimirá en la parte superior. El equipo realizará toda la operación de forma independiente, una mitad del cabezal se ocupará de la impresión de la tinta metálica y la otra mitad de la sobreimpresión de la cuatricromía. El único modo de impresión disponible es **MT -> CMYK LcLm**.



Impresión con colores blancos

Si selecciona el perfil de un material transparente, por ejemplo **ESP-CL [MT] : Clear PET Film**, podrá elegir entre las opciones del modo **High Quality** y también entre las opciones relacionadas con la impresión de tinta blanca:

White -> CMYKMt

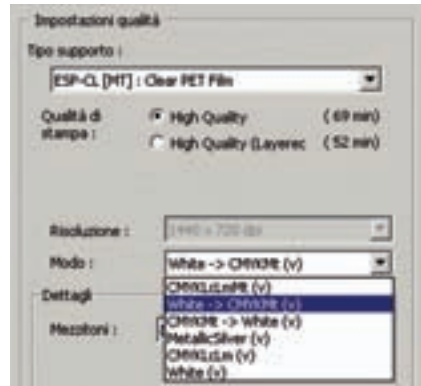
Se imprimirá primero un fondo de tinta blanca y encima las tintas de cuatricromía con la tinta metálica. En este modo de impresión no es posible la impresión con tintas ligeras. La impresión del blanco y de los gráficos se llevará a cabo en una sola pasada.

CMYKMt -> White

Este modo es idéntico al anterior, pero la tinta blanca se imprime sobre los otros colores. Este modo resulta útil para imprimir gráficos especulares en un material transparente para que pueda verse desde el otro lado del material.

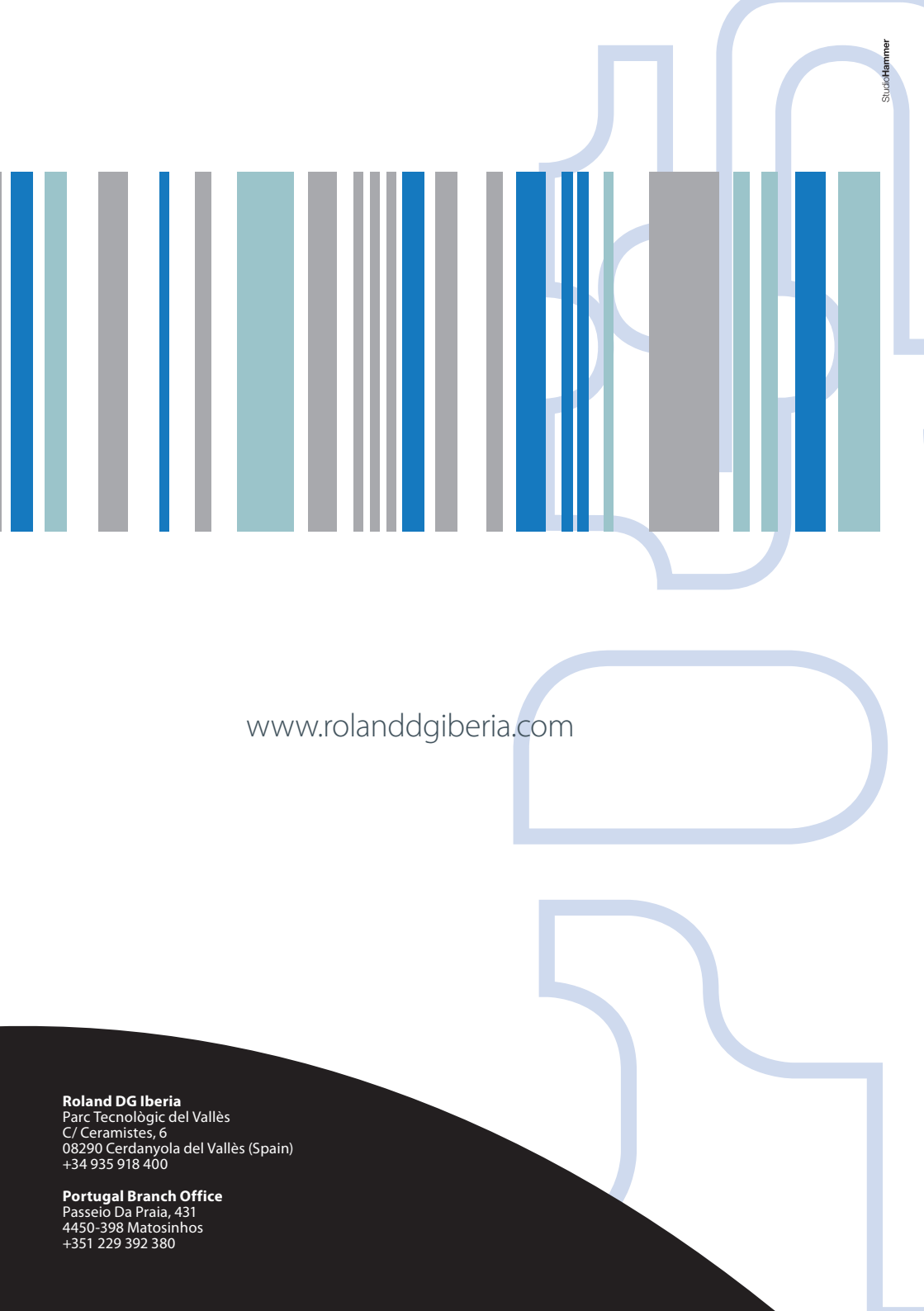
White

Se imprimirá sólo la tinta blanca en las zonas donde corresponda. Este modo resulta útil si desea realizar varias pasadas de blanco para aumentar la cobertura del color.



Area for notes with horizontal blue lines.

Las marcas comerciales y las imágenes son propiedad de sus respectivos propietarios.
Eco-Sol MAX, VersaWorks, VersaCMM son marcas registradas de Roland.
Se permite su uso con autorización previa.



www.rolanddgiberia.com

Roland DG Iberia
Parc Tecnològic del Vallès
C/ Ceramistes, 6
08290 Cerdanyola del Vallès (Spain)
+34 935 918 400

Portugal Branch Office
Passeio Da Praia, 431
4450-398 Matosinhos
+351 229 392 380